

わたしのまちの

R5 年度版

地域資源マップ

探せる

見つかる

使える

助かる



東かがわ市

概要

この冊子は、東かがわ市のインフォーマルサービス（介護保険外のサービス）情報を集めたもので、誰もが住み慣れた地域で「自分らしく、自立した暮らし」を続けることができる生活のサポートを目的に作成しております。

介護認定を受けているけど、「あと少しの手助けがあれば、自立した暮らしができるのに」という時にも参考になる、地元密着の情報を掲載しています。

皆さんの暮らしの一助に、この冊子がお役に立てれば幸いです。ぜひご利用ください。

【更新について】

この冊子に掲載している情報は、業者の都合により変更となる場合があります。最新情報については、東かがわ市社会福祉協議会のホームページに掲載しますので、適時ご確認下さい。

東かがわ市社会福祉協議会 HP アドレス

<https://www.higashikagawa-shakyo.jp>

取扱い留意事項

1. 最新情報及び詳細については、必ず業者等へ直接確認をすること。
2. マップの配布については、東かがわ市の認めたもののみとする。
3. データ管理については、東かがわ市社会福祉協議会にて行う。
4. 情報更新については、年一回（年度末）とする。

目次



- ① 配食サービス業者情報・・・・・・・・・・・・・・・・P.1
- ② 買物支援サービス業者情報・・・・・・・・・・・・P.2
- ③ 家事支援業者情報・・・・・・・・・・・・・・・・P.3
- ④ 福祉用具業者情報・・・・・・・・・・・・・・・・P.4
- ⑤ 移送サービス業者情報・・・・・・・・・・・・P.5
- ⑥ ボランティア団体情報・・・・・・・・・・・・P.6
- ⑦ 病院情報・・・・・・・・・・・・・・・・P.7-9
- ⑧ 薬局情報・・・・・・・・・・・・・・・・P.10
- ⑨ 理容・美容院情報・・・・・・・・・・・・P.11-12
- ⑩ その他の情報・・・・・・・・・・・・P.13
- ⑪ サロン団体情報・・・・・・・・・・・・P.14*会場地図参照P.26
- ⑫ 老人クラブ団体情報・・・・・・・・・・・・P.15*会場地図参照P.27
- ⑬ 一般介護予防事業情報・・・・・・・・・・・・P.16-18*元笑気教室詳細 P28-29
- ⑭ 東かがわ市高齢者等見守りネットワーク事業情報・・・P.19-20
- ⑮ 高齢者見守りサービス事業者情報・・・・・・・・P21-23
- ⑯ 東かがわ市緊急通報体制整備事業情報・・・・・・・・P24
- ⑰ 東かがわ市見つけてネット情報・・・・・・・・P24
- ⑱ 東かがわ市福祉バス運行事業情報・・・・・・・・P25

①配食サービス業者情報 ※公的介護保険サービス外



【弁当】 お弁当を配達してくれる事業所

名称	所在地	電話番号	備考
1 本家かまどや 引田店	引田庁舎前	33-5550	希望メニュー対応
2 べんとう屋 喜楽屋	引田 481-4	33-4011	惣菜・弁当 配達エリア要相談
3 ウジハラ	引田 2380-5	33-3140	弁当 配達エリア要相談
4 東かがわ市社会福祉協議会	湊 1809	26-1122	独居・高齢者世帯限定
5 永栄鮮魚店	松原 49	25-2017	惣菜・仕出し・弁当 配達エリア要相談
6 メディカル・ケアサービス	三本松 1758	25-8755	介護食・病院食対応（要相談）
7 ワタミの宅食 さぬき営業所	さぬき市志度 1057-5	0120-321-510	配達エリア要相談 見守りサービスプラン有
8 生活協同組合 コープかがわ	高松市新北町 14-27	087-835-6401 0120-4884-16	夕食のみ対応 配達エリア 山間部は除く
9 有限会社マイルドケア たんぽぽの家	湊 263-1	26-3385	高齢者世帯限定 （介護食・各種制限食対応）
10 まごころ弁当 東かがわ市店	中筋 71-1	26-5811	高齢者向け配食サービス・個別対応 配達エリア要相談
11 ありえす	さぬき市大川町富田中 2962	0879-43-3041	配達エリア要相談（大内地区限定）

*最新情報及び詳細につきましては業者へ直接ご確認ください

*こちらの情報は R5.4.1 現在のものです

【問合せ】 東かがわ市長寿介護課 ☎26-1360

東かがわ市社会福祉協議会 ☎26-1122

②買い物支援サービス業者情報 ※公的介護保険サービス外

食材・日用品の宅配をします。



名 称		所 在 地	電 話 番 号	備 考
1	にこにこマーケット	さぬき市長尾東 827-7	0879-23-6060 (店舗)	移動販売
2	行商人あんざい	さぬき市長尾東 827-7	0879-23-6060 (店舗)	移動販売
3	ヨシケイ香川 香川東営業所	木田郡三木町大字上高岡 2399-5	0120-153-370	レシビ・食材の配達
4	生活協同組合 コープかがわ	大内 200-19	26-3003 0120-4884-06	食材・日用品 暮らしの中のお困りごと相談 サービス有(組合員対象)
5	移動スーパー とくし丸 キョーエイ 鳴門駅前店	徳島県鳴門市撫養町 小桑島字前浜 23 番地	088-679-7510 (キョーエイとくし丸担当)	移動販売(食材・日用品等) 配達エリア要相談
6	こんちゃんち	水主 4412-3	24-9662	施設や集会所等での移動販売 (季節の野菜・お弁当・惣菜・日用品など) 販売場所 要相談

*最新情報及び詳細につきましては業者へ直接ご確認ください

*こちらの情報は R5.6.2 現在のものです

【問合せ】 東かがわ市長寿介護課 ☎26-1360

東かがわ市社会福祉協議会 ☎26-1122

③家事支援業者情報 ※公的介護保険サービス外

掃除・洗濯・買い物などの日常的な支援を行います。



名称		所在地	電話番号	備考
1	公益社団法人東かがわ市シルバー人材センター	松原 871-1	25-6226	
2	瑞祥指定訪問介護	湊 1183-5	25-0674	
3	たんぽぽの家	湊 263-1	26-3385	
4	さくら介護ステーションさぬき	さぬき市長尾西 1053-2	23-6533	
5	東明家政婦紹介所	さぬき市大川町南川 343-2	43-2618	
6	hand to hand	高松市前田東町 1171-14	087-880-5653	看護師訪問サービス

*最新情報及び詳細につきましては業者へ直接ご確認ください

*こちらの情報は R5.4.1 現在のものです

【問合せ】東かがわ市長寿介護課 ☎26-1360

東かがわ市社会福祉協議会 ☎26-1122

④福祉用具業者情報 ※公的介護保険サービス外

特殊寝台・車椅子などをお貸しします。



名 称		所 在 地	電 話 番 号	備 考
1	株式会社トーカイ	綾歌郡綾川町陶 4343-6	087-870-8778	
2	株式会社翼	高松市木太町 490-1	087-867-3348	
3	四国医療サービス株式会社 高松営業所	高松市林町 1971-13	087-864-3500	
4	福祉用具事業所 株式会社ヤエス	高松市国分寺町福家甲 605-1	087-813-7817	
5	有限会社ゴトー商事高松	高松市東植田町 812-3	087-840-4030	
6	未来工房	徳島県鳴門市撫養町木津 829-10	088-685-3536	
7	合同会社ときわ ときわ福祉用具貸与事業所	徳島県鳴門市撫養町齊田字北浜 64-4	088-676-2127	
8	福祉用具ささえ	高松市室町 1903-4	087-868-7001	
9	東かがわ市社会福祉協議会	東かがわ市湊 1809	26-1122	

*最新情報及び詳細につきましては業者へ直接ご確認ください

*こちらの情報は R5.4.1 現在のものです

- 4 -

【問合せ】東かがわ市長寿介護課

☎26-1360

東かがわ市社会福祉協議会

☎26-1122

⑤移送サービス業者情報

※公的介護保険サービス外

通院・買い物などにご利用ください。



	名 称	所 在 地	電 話 番 号	備 考
1	有限会社白鳥タクシー	入野山 1719-1	27-2235	一般タクシー
2	東讚共同株式会社	白鳥 132-1	25-2251	一般タクシー
3	たんぽぽの家	湊 263-1	26-1313 0120-719-555 (フリーダイヤル)	介護タクシー
4	有限会社東明商事	さぬき市大川町南川 343-2	43-2618	介護タクシー

*最新情報及び詳細につきましては業者へ直接ご確認ください

*こちらの情報は R5.4.1 現在のものです

【問合せ】 東かがわ市長寿介護課 ☎26-1360

東かがわ市社会福祉協議会 ☎26-1122

⑥ボランティア団体情報

問合せ：東かがわ市社会福祉協議会

東かがわ市湊 1809 番地 ☎26-1122

★ボランティア団体への各種お問合せは東かがわ市社会福祉協議会までご連絡ください。

	団体名	代表者氏名	活動内容
1	白鳥アマチュア無線クラブ	岸野 昭夫	災害支援
2	東かがわ歴史研究会	水野 惇	教養、文化、芸術
3	サークルさくら	松村 恵子	地域交流、体操、声の広報吹き込み
4	おはなし会こそあど	坂東 厚子	読み聞かせ、声の広報吹き込み
5	スマイル&スマイル	特別養護老人ホーム 絹島荘	地域交流、レクリエーション、コミュニティ活動
6	要約筆記サークル星	三崎 好子	要約筆記、災害支援
7	点訳サークル すみれ	宮脇 しのぶ	点訳
8	たんぽぽ	池田 美貴子	地域交流、レクリエーション、読み聞かせ、子育て支援
9	島の内ボランティア部	田村 富男	見守り・訪問、環境美化・自然保護、コミュニティ活動
10	東かがわ市北山森林ボランティア会	神前 武	地域交流、環境美化・自然保護
11	白鳥コミュニティ協議会	江元 祥晃	地域交流、見守り・訪問、レクリエーション
12	中筋環境美化の会	木邑 幸雄	環境美化・自然保護
13	當雀自治会資源ゴミ	六車 博章	環境美化・自然保護
14	Beez Buzz	中山 忠彦	教養、文化、芸術、地域交流、レクリエーション
15	本町婦人会	江川 京子	見守り・訪問、スポーツ交流、環境美化・自然保護
16	相生婦人会	多田 昭代	災害支援、地域交流、レクリエーション、子育て支援
17	あそびらんど よっといで	奥谷 あけみ	地域交流、レクリエーション、スポーツ交流
18	ダイナム香川東かがわ店	岡 智之	災害支援、地域交流

*最新情報及び詳細につきましては社会福祉協議会へ直接ご確認ください

【問合せ】 東かがわ市社会福祉協議会 ☎26-1122

*こちらの情報はR5.4.1 現在のものです

⑦病院情報

★県内の医療機関情報は「医療 Net さぬき」から確認できますので、適時ご確認ください。

「医療 Net さぬき」香川県 広域災害・救急医療情報システム HP アドレス

<https://www.qg.pref.kagawa.lg.jp/ir37/qgport/kenmintop/>



東かがわ市内の院内介助のある病院情報です。 ※大川地区医師会 登録医療機関

名称	所在地	電話番号	診療科目
1 赤澤眼科医院	三本松 680-32	25-3615	眼
2 宇田整形外科医院	白鳥 96-1	25-4328	整・リウ・リハ・外・放
3 奥谷医院	三本松 1700-1	25-4478	内・小
4 太田病院	三本松 1758	25-2673	内・消・外・整・皮・泌・肛・リハ・リウ・循・形外・人工透析
5 岡田眼科	帰来 543-6	26-3313	眼
6 鎌田医院	湊 704	25-2519	内・循・放
7 香川県立白鳥病院	松原 963	25-4154	内・呼・外・整・リハ・麻・消・循・放・心外・小・眼
8 桑島内科医院	三本松 751	25-0771	内・小・皮・漢方
9 近藤内科クリニック	町田 697-1	26-3331	内・呼・消・循
10 小林耳鼻科醫院	三本松 1887-1	23-1887	耳鼻・ア
11 阪本病院	川東 103-1	25-1121	整・外・内・リハ・放・泌・形外・脳外・皮・麻・呼外・呼内・肛外・消外・歯・小歯・歯口
12 白鳥皮膚科クリニック	湊 844-2	25-6336	皮・形外・美外
13 田村内科医院	三本松 353	25-2868	内・小・呼・胃・循・放
14 古川医院	馬宿 216-1	33-7300	内
15 三好医院	大谷 813-1	25-3503	小・内・神内
16 みさごクリニック	引田 202-1	33-3900	内・外・整・胃・肛
17 三木医院	引田 2270	33-3034	内
18 みづいり診療所	湊 1815-5	25-8865	消・外・循・内
19 山本内科クリニック	松原 795	24-1133	内・循・胃・消

*最新情報及び詳細につきましては病院へ直接ご確認ください

*こちらの情報は R5.4.1 現在のものです

【問合せ】 東かがわ市長寿介護課 ☎26-1360

東かがわ市社会福祉協議会 ☎26-1122

診療科目 詳細

眼・・・眼科

内・・・内科

精神・・・精神科

放・・・放射線科

整・・・整形外科

リハ・・・リハビリテーション科

リウ・・・リウマチ科

外・・・外科

胃・・・胃腸内科

小・・・小児科

皮・・・皮膚科

泌・・・泌尿器科

肛・・・肛門科

循・・・循環器科

麻・・・麻酔科

漢方・・・漢方内科

心外・・・心臓外科

呼・・・呼吸器内科

耳鼻咽・・・耳鼻咽喉科

ア・・・アレルギー科

呼外・・・呼吸器外科

呼内・・・呼吸器内科

肛外・・・肛門外科

乳外・・・乳腺外科

消・・・消化器科

美外・・・美容外科

形外・・・形成外科

神内・・・神経内科

脳外・・・脳神経外科

歯・・・歯科

歯口・・・歯科口腔外科

小歯・・・小児歯科



【歯科医院】 東かがわ市内の院内介助のある歯科医院情報です。



名 称	所 在 地	電 話 番 号	訪 問 診 療
1 伊勢歯科医院	三本松 717-1	25-2738	
2 大山歯科医院	引田 2473	33-2037	
3 兼松歯科医院	三本松 987	25-3468	
4 鎌田歯科医院	湊 1393-1	24-1958	訪問
5 歯科しろとりごうだ	白鳥 89-1	25-9666	訪問
6 佐藤歯科医院	松原 1012-13	25-7270	
7 谷口歯科医院	西村 1400-1	25-8550	
8 とらまる歯科医院	三本松 1277-5	25-8882	訪問
9 永峰歯科医院	引田 354-8	33-6223	訪問
10 橋本歯科医院	松原 65	25-4765	
11 伴歯科医院	馬宿 408-3	33-6879	訪問
12 みよし歯科医院	町田 726-3	26-1184	
13 阪本病院 歯科	川東 103-1	24-9022	訪問
14 せお歯科クリニック	白鳥田高田 134-6	26-9990	訪問

訪問診療に関しては

香川県歯科医師会
在宅歯科医療連携室
☎087-851-4965
までお問合せ下さい

インターネット申込可
ホームページ↓
「<http://www.kashi.or.jp/renkei.html>」

*最新情報及び詳細につきましては医院へ直接ご確認ください

*こちらの情報は R5.4.1 現在のものです

【問合せ】 東かがわ市長寿介護課 ☎26-1360

東かがわ市社会福祉協議会 ☎26-1122

⑧薬局情報 ※公的介護保険サービス外



自宅へのお薬（調剤以外）・紙おむつなどの配達や、残薬管理等を行っています。

	名 称	所 在 地	電 話 番 号
1	あいおい薬局	馬宿 207-1	23-8533
2	(有) 妙見屋薬局	引田 1895-5	33-3755
3	妙見屋薬局 白鳥店	帰来 1-22	23-1345
4	なの花薬局 白鳥店	湊 1831-6	26-0727
5	ひだまり調剤薬局 三本松店	三本松 393	26-6777
6	ひだまり調剤薬局 大内店	三本松 1785-4	25-4193
7	松村薬局 本店	松原 962-1	24-0521
8	松村調剤薬局	湊水入 1830-1	25-5422
9	松村薬局 松原店	松原 969-13	23-1381
10	松村薬局 大内店	川東 101	26-3211
11	松村薬局 グリーンヒル店	松原 795	25-6266
12	松村薬局 さくら店	大谷 800-8	26-9520
13	松村薬局 白鳥マルナカ店	白鳥 144-1	26-9122
14	はなみずき薬局	川東 87-2	26-9077
15	コスモ調剤薬局白鳥店	湊字岡前 814-4	26-3388
16	アイン薬局 丹生店	町田 698-2	26-3255

*最新情報及び詳細につきましては薬局へ直接ご確認ください

*こちらの情報はR5.4.1 現在のものです

⑨理容・美容院一覧 ※公的介護保険サービス外

送迎・出張を行っています。



【理容店】

名 称	所在地	電話番号	備 考
1 ヘアースロンのあみ	引田 2345-1	33-2637	送迎・出張（要相談）
2 カットサロンモダン	白鳥 476-5	24-1157	送迎・出張（送迎は時間による）
3 川野理容店	三本松 236-2	25-9456	出張
4 Sans' Hair サンズヘアーマナカ	西村 1349-3	49-1401	出張 定休日に限り可能
5 ヘアースロンタメヒサ	松原 117	25-3937	送迎・出張（要相談）
6 出口理容店	引田 3449	33-5063	送迎・出張（出張は要相談）
7 ヘアースロンボン	松原 695-38	25-0027	送迎・出張
8 みかわ理容所	三本松 952	090-2786-2488	送迎・出張（要相談）
9 ヘアースペーストックス	引田 146-3	33-5005	送迎・出張
10 八木理容所	引田 2214-3	33-2725	送迎・出張
11 バーバークリース	三本松 680-8	25-1955	送迎・出張 定休日に限り可能
12 福祉訪問美容 髪や 高松	高松市香川町大野 916-1	0120-927-857	出張

*最新情報及び詳細につきましては店舗へ直接ご確認ください

*こちらの情報は R5.4.1 現在のものです

- 11 -

【問合せ】 東かがわ市長寿介護課

☎26-1360

東かがわ市社会福祉協議会

☎26-1122

【美容院】

送迎・出張を行っています。



名 称		所 在 地	電 話 番 号	備 考
1	おしゃれサロンまつむら	三本松 651-4	25-4009	送迎・出張 営業日に限る
2	くまの美容室	引田 2435	33-2411	送迎・出張（要相談）
3	田中美容院	松原 60	25-3703	出張 近くで時間が合えば可能
4	美容室中村屋	引田 211-1	33-7080	送迎 電話予約にて時間調整
5	ビューティサロンナガオ	引田 2233-1	33-5766	送迎・出張 定休日以外
6	ホワイトヒル美容室	松原 688-8	25-5198	送迎・出張（要相談）
7	Beauty's Tomi	三本松 376	0120-250-213	送迎・出張（要相談）
8	美容室 HIROSE	引田 529-1	33-3575	送迎・出張（要相談）
9	ヘアーズサロン杏奈	三本松 680-89	25-2736	送迎・出張 電話予約にて時間調整

* 最新情報及び詳細につきましては店舗へ直接ご確認ください

* こちらの情報は R5.4.1 現在のものです

【問合せ】 東かがわ市長寿介護課 ☎26-1360

東かがわ市社会福祉協議会 ☎26-1122

⑩その他の情報 ※公的介護保険サービス外

ちょっとした困りごとなどに対応します

名 称		所在地	電話番号	備 考
1	四国新聞 引田販売所	引田 1895-3	23-8459	家の中の困りごと対応
2	有限会社 マサヤ	白鳥 119-7	25-5262	生前整理・遺品整理・家屋解体
3	ヤマダデンキ ヤマダアウトレット かがわ店	湊 1887-1	26-5188	手すり・バリアフリー化等の リフォームのご相談
4	メモリアルホール引田 メモリアルホール大内 ファミリーホール三本松	引田 1478-12 中筋 88-1 三本松 1785-1	33-4055 25-4742 25-1405	遺品整理・空き家管理サービス お墓の掃除・草ぬき

～地域の支え合い活動情報～

名 称		所在地	電話番号	備 考
1	ちょっと たのめんでか～三本松 三本松地区活性化協議会 福祉事業部会	三本松 862-2 (三本松コミュニティセンター)	25-4744 時間 10時～15時 休館日/木曜日	暮らしのお手伝い (片付け、庭のお掃除、電球交換、買い物代行など) 【利用対象者】 三本松地区在住で概ね 75 歳以上の 独居・高齢世帯の方など
2	ちょっと たすけ隊 東かがわ市老人クラブ連合会	湊 1809 (東かがわ市社会福祉協議会内)	26-1122 東かがわ市老人クラブ 連合会事務局	老人クラブ会員相互の助け合い活動 (電球や電池の取り換え、留守宅時の庭木の水やり、庭の草取り、ゴミ出しなど) 【利用対象者】 一人暮らし高齢者、高齢者世帯の方など

*最新情報及び詳細につきましては業者へ直接ご確認ください

*こちらの情報は R5.4.1 現在のものです

⑪サロン団体情報

大内地区

サロンとは…そこに住む地域の方々のふれあいの場として、住民主体で取り組む“自分たちの安心安全なまちづくり”を進める絆づくり活動です。活動を通して、介護予防・地域防災力の向上が図られ、地域支え合いの輪が広がります。介護予防のためにぜひ積極的にご参加ください！

No.	団体名	主な開催場所
1	横内ほんだクラブ	横内下会館
2	西浜シニアクラブ	西浜自治会館
4	前山ハッピーサークル	前山自治会館
5	元気で長生きしような会	大町二区自治会館
6	町田東しあわせ会	町田自治会館
7	馬篠おしゃべり会	馬篠自治会館
8	中山やまびこ会	中山集会場
9	土居気楽会	土居自治会館
10	落合サロン	落合北集会場
11	なかよしサロン町田	町田自治会館
12	小磯ミニデイサービス	小磯自治会集会場
14	大谷ほほえみ会	大谷集会場
16	ヤングサロン町田	町田自治会館
17	水主ミニデイ	水主交流センター
19	西村中いきいきサロン	大内交流館
20	當雀元気会	當雀自治会館
22	サロン積寿	横内東地自治会館
23	サロン三殿	三殿集会所
25	松崎青葉会サロン	松崎集会所
26	絆の友島の内	島の内自治会館
27	西町サロン	西町自治会館
28	サロンまるかめ	北山コミュニティセンター
29	水主会	水主第3自治会館
30	喜楽クラブ	水主第4自治会館
31	サロン中筋	中筋自治会館
32	大井戸一区婦人部	大井戸一区自治会館
33	住屋笑おう会	住屋第一自治会館
34	サロン友楽	馬篠自治会館
35	サロンほっと笑家	中山集会場

白鳥地区

No.	団体名	主な開催場所
1	五名さわやかクラブ	五名活性化センター
3	100才100才の会	白鳥コミュニティセンター
4	SDサロン	白鳥団地自治会集会場
5	西下自治会サロン	西下自治会館
6	いきいきファミリー会	下中村集会場
8	サロンすぎなの会	中将自治会館
9	サロン福与	福栄コミュニティセンター
10	端自治会婦人部	端自治会集会場
11	サロン白浜	白浜会館
13	入野山よらんで会	入野山下自治会館
16	松西松葉会	松西自治会館
18	町しあわせ会	町自治会館
19	芝会	芝居町自治会館
20	サロン里楽す	伊座第一公民館
21	なでしこ会	中央通西自治会館
22	おむすびの会	五名活性化センター
23	なんしよんな会	道上自治会館
24	雅会	森町自治会館
26	中央通東しあわせ会	中央通東自治会場
27	西所いきいきサロン	湊西集会場
28	東山サロン	東山集落センター
29	新川小松原いきいきサロン	新川自治会館

引田地区

No.	団体名	主な開催場所
1	馬宿サロン	馬宿集落センター
2	たいこ山の会	黒羽集落センター
3	坂元おもいやり会	坂元集落センター
4	たちばな会	原定活性化センター
5	吉田なかよし会	吉田集会場
6	梅が里	小海コミュニティセンター
7	大栄サロン	大栄集会場
8	あすなろ会	つばさ交流センター
9	えびす教室	えびす会館
10	東南自治会	東南自治会館
12	みなみのきすな	南野自治会館
13	さえすり倶楽部	小海コミュニティセンター
14	原自治会咲和会	原生活改善センター

※会場地図をご参照ください。(P26)

NO.の記載につきましては地図番号となります。
現在休止中団体等に関しては記載しておりません。
通し番号ではありませんのでご注意ください。

*最新情報及び詳細につきましては社会福祉協議会へご確認ください

【問合せ】 東かがわ市社会福祉協議会 ☎26-1122

*こちらの情報はR5.4.1 現在のものです

⑫老人クラブ団体情報

大内地区

No.	団体名	No.	団体名
1	大町明生クラブ	23	小磯老人クラブ
2	西町明生クラブ	26	西村中いきいきクラブ
3	東部明生クラブ		
4	東西浜明生クラブ		
8	當雀長寿会		
9	水主とらまる会		
10	中筋明神クラブ		
11	横内ほんだクラブ		
12	馬篠老人クラブ		
14	土居天神クラブ		
15	中山やまびこ会		
16	三殿老人クラブ		
17	町田西新生クラブ		
18	町田東新生クラブ		
19	松崎青葉会		
20	落合老人クラブ		
21	大谷老人クラブ		

友遊クラブ（東かがわ市老人クラブ連合会）は「伸ばそう！健康寿命、担おう！地域づくり」をメインテーマに掲げ、仲間や地域の高齢者と共に継続的な健康活動に取り組んでいます。介護予防のためにぜひ積極的にご参加ください！

白鳥地区

No.	団体名
2	入福会
3	福与老人クラブ
4	福西菫会
6	延令クラブ
7	伊座クラブ
9	新川福寿会
10	笑話クラブ
11	前場共進会
12	松原シニアクラブ

引田地区

No.	団体名
1	相生長寿会
2	引田長寿会
3	小海長寿会

※会場地図をご参照ください（P27）

NO.の記載につきましては地図番号となります。
現在休止中団体等に関しては記載しておりません。
通し番号ではありませんのでご注意ください。

*最新情報及び詳細につきましては東かがわ市社会福祉協議会へお問合せください
*こちらの情報はR5.4.1 現在のものです

【問合せ】東かがわ市社会福祉協議会 ☎26-1122

⑬一般介護予防事業情報

●地域ふれあい教室

げんえき 元笑気

地域ふれあい教室『元笑気』は、健康寿命を延ばし、高齢になってもいきいきと生活できるよう、**なかまと楽しく**介護予防に取り組む教室です。東かがわ市は、みなさんの健康・生きがいづくりを応援します。

* 市内拠点会場日程表 *

場 所	曜 日 ・ 時 間
小海コミュニティセンター ※	月曜日（第1.第3） 10：00～12：00
東かがわ市つばさ交流センター※	水曜日（第2.第4） 10：00～12：00
相生コミュニティセンター（旧平和保育所）※	火曜日（第1.第3） 10：00～12：00
人権センター引田交流館 ※	水曜日（第1.第4） 13：00～15：00
東かがわ市交流プラザ ※	木曜日（第1.第3） 10：00～12：00
白鳥コミュニティセンター ※	木曜日（第2.第4） 10：00～12：00
福栄コミュニティセンター	火曜日（第2.第4） 10：00～12：00
五名活性化センター ※	木曜日（偶数月 第4） 11：00～12：00 他
三本松コミュニティセンター ※	月曜日（第2.第4） 10：00～12：00
丹生コミュニティセンター ※	金曜日（第2.第4） 10：00～12：00
人権センター大内交流館 ※	金曜日（第1.第3） 10：00～12：00
誉水公民館 ※	木曜日（第1.第3） 13：30～15：30

※ 印は上履きが必要です。祝日等により日程を変更する場合があります。



内 容： 元笑気体操・筋トレ・ストレッチ
脳トレゲーム等
対象者： 介護予防に関心のある方
持参物： 水分補給用の飲み物
タオル・筆記用具
★都合の良い日に、自由に参加していただけます。途中参加 OK。

※気象警報発令等によって中止する場合があります。

元笑気教室に参加ご希望の方は、まずは社会福祉協議会へお問合せください。

※市内拠点会場以外にも自治会館等で開催しております。詳細につきましてはP28.29（会場地図）をご参照ください。

* 最新情報及び詳細につきましては社会福祉協議会へご確認ください

* こちらの情報は R5.4.1 現在のものです

⑬ 一般介護予防事業情報

● 高齢者居場所づくり事業

高齢者憩いの場

高齢者憩いの場は、介護予防の為に地域の高齢者の皆さんに楽しい時間を過ごしていただく場です。市内の65歳以上の方ならどなたでもご利用できます。外出すること・誰かに会うことは、元気に生活を送る活力につながります。みんなで集まってたくさん笑って、脳を鍛えて健康長寿を目指しましょう！

🌸 高齢者憩いの場は市内3か所で実施しています。

白鳥社会福祉センター	毎週 木
丹生コミュニティセンター	毎週 水
三本松コミュニティセンター	毎週 金

午前 10:00～11:30

午後 1:00～2:30

※ 祝日・お盆・年末年始はお休みです ※ 都合によりお休みすることもあります

自立している元気な高齢者の方が対象です。※ お申込み不要。直接お越しください。

(スタッフに介助の専門職員は在籍しておりません)

- ★ 手芸・工作等の材料代が必要な場合もあります。
- ★ 筆記用具・飲み物を各自でご持参ください。
- ★ 徒歩・自転車・車等でお越しください。(送迎はありません)

【問い合わせ先】 東かがわ市社会福祉協議会 本所 地域包括支援係

電話 26-1122 (8発信の無料通話も使えます)

ボランティアスタッフ

募集!

人とつながりが持てる

気軽に参加できる

自分自身の健康・生きがいづくりに

高齢者憩いの場は高齢者の閉じこもり防止や交流等を目的として介護予防ボランティア等の協力のもと実施しています。ボランティア活動に興味のある方はぜひ、東かがわ市社会福祉協議会までご連絡ください。

仲間ができる

* 最新情報及び詳細につきましては社会福祉協議会へご確認ください

* こちらの情報は R5.4.1 現在のものです

⑬ 一般介護予防事業情報

● 特化型介護予防事業



短期集中型の介護予防教室

びらす・10は、参加者が「今よりプラス10分〇〇してみよう！」という意識を持ち専門的な介護予防指導を受けることで、元気なうちから楽しく健康維持に取り組むことを目的としています。少人数で集中的に学ぶことができます。「いつまでも若々しく元気でいたい！」という皆様の参加をお待ちしております！

- 対象者：市内にお住まいの、おおむね65歳以上の方で要介護認定を受けていない方※要支援は参加可能（送迎や教室での介護はありません）
- 講座メニュー：①筋力トレーニング&口腔ケア・栄養改善
②脳若トレーニング ※希望選択制
各メニュー4か月（全8回）の講座です
- 開催場所：白鳥コミュニティセンター（白鳥会場）5月～大内公民館（大内会場）9月～引田公民館（引田会場）11月～
※詳細のスケジュールについては社会福祉協議会までお問合せください
- 定員：各メニュー定員20名
- 参加費：各メニュー1回500円の参加費が必要です

● 一般介護予防教室

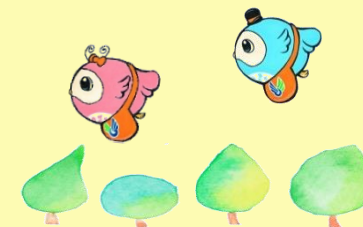
輝きクラブ



広く一般に介護予防を学べる教室

輝きクラブは介護予防の知識や実践を学ぶ講座で、介護予防のために何かを初めてみたいなという方におすすめです。自分らしく、いきいき暮らすために今できることを始めませんか？自分や家族の健康維持にも役立つ健康情報を楽しく学んでキラキラ輝く毎日を過ごしましょう。

- ★対象者：自立した65歳以上の方及び介護予防に興味のある方（送迎や教室での介護はありません）
- ★講座内容：理学療法士、健康運動指導士、薬剤師、管理栄養士等による講座 1講座60分 ※講座により変動があります
- ★開催期間：7月～3月で月1回
13:30～15:40（講座内容により時間変動があります）
※詳細のスケジュールについては社会福祉協議会までお問合せください
- ★開催場所：東かがわ市交流プラザ
2階多目的ホール
- ★募集人数：80名
- ★参加費：無料



*最新情報及び詳細につきましては社会福祉協議会へご確認ください
*こちらの情報はR5.4.1現在のものです

【問合せ】東かがわ市長寿介護課 ☎26-1360
東かがわ市社会福祉協議会 ☎26-1122

⑭東かがわ市高齢者等見守りネットワーク事業（みまもりパトロール事業）

東かがわ市では、地域の皆さんが住み慣れた地域で安心して暮らし続けられるよう
市内の事業者の方々から見守り協定を締結しています。



まもロールくん



ふくロールちゃん

協定事業者一覧 ※順不同・敬称略

事業内容		事業所名
電気事業者	1	四国電力(株) 東かがわ営業所
ガス・灯油事業者	2	竹本石油(株)
	3	(有)三浦プロパン商会
	4	(有)三浦プロパン商会 引田(営)
	5	四国岩谷産業(株)
	6	大同ガス産業(株)
	7	野崎産業(有)
	8	(株)JA 香川県オートエナジー
	9	岩佐石油(有)
新聞配達業者	10	四国新聞 四国新聞販売局 四国会
	11	四国新聞 引田販売所
	12	四国新聞 白鳥販売所
	13	四国新聞 津田販売所
	14	四国新聞販売(株)三本松店
	15	読売センター三本松
郵便事業者	16	三本松郵便局
	17	大内郵便局
	18	白鳥郵便局
	19	引田郵便局
	20	相生郵便局
	21	誉水郵便局

事業内容		事業所名
郵便事業者	22	福栄郵便局
	23	五名郵便局
	24	長尾郵便局
宅配業者	25	香川ヤクルト販売(株)
	26	生活協同組合 コープかがわ
弁当宅配業者	27	(株)七條商会
	28	べんとう屋 喜楽屋
	29	永栄鮮魚店
	30	ワタミ(株) 香川高松北(営)
	31	ユーマート ウジハラ
	32	まごころ弁当 東かがわ市店
薬局	33	あいおい薬局
	34	(有)妙見屋薬局
	35	妙見屋薬局 白鳥店
	36	松村薬局 本店
	37	松村薬局
	38	松村薬局 グリーンヒル店
	39	松村調剤薬局
	40	松村薬局 大内店
	41	松村薬局 さくら店
	42	松村薬局 白鳥マルナカ店
	43	ひだまり調剤薬局 三本松店
	44	ひだまり調剤薬局 大内店

事業内容		事業所名
薬局	45	なの花薬局 白鳥店
	46	アイン調剤薬局 丹生店
	47	(株)レディ薬局 東かがわ店
	48	はなみずき薬局
配置薬・医療品 関連業者	49	(株)幸耀
	50	布亀(株)高松営業所
JA	51	香川県農業協同組合
	52	誉水支店
	53	よりそいプラザ相生
	54	引田支店
	55	白鳥支店
	56	よりそいプラザ福栄
	57	大内丹生支店
	58	ふれあいセンター東讃店
タクシー業者	60	(有)白鳥タクシー
	61	東讃共同(株)
牛乳配達業者	62	大川乳業協同株式会社
	63	雪印メグミルク販売店 渡邊販売店
	64	らくれん牛乳 宅配サービスセンター
移動販売業者	65	移動販売車 にこにこマーケット

事業内容		事業所名
金融機関	66	株式会社香川銀行 三本松支店、白鳥支店
	67	西日本信用漁業協同組合連合会 引田営業店
	68	香川県信用組合 三本松支店
	69	高松信用金庫 三本松支店
	70	株式会社中国銀行 三本松支店
	71	株式会社百十四銀行 三本松支店、白鳥兼引田支店
運送業者	72	ヤマト運輸株式会社 香川東営業所
スーパー・コンビニ	73	マックスバリュ西日本(株)マルナカ 引田店
		マックスバリュ西日本(株)マルナカ 白鳥店
		マックスバリュ西日本(株)マルナカ 大内店
	74	(株)きむら 新鮮市場きむら 白鳥店
	75	(株)ムーミー 四季食彩館ムーミー 三本松店
	76	Yショップ&Cook おかだ店
	77	(株)セブン-イレブン・ジャパン セブン-イレブン 東かがわ湊店
		セブン-イレブン 東かがわ引田店
78	(株)ファミリーマート 白鳥伊座店	
	(株)ファミリーマート 東かがわ中筋店	

*最新情報及び詳細につきましては社会福祉協議会へご確認ください

*こちらの情報はR5.11.28 現在のものです

【問合せ】 東かがわ市長寿介護課 ☎26-1360
東かがわ市社会福祉協議会 ☎26-1122

事業内容		事業所名
家電量販店	79	(株)ヤマダデンキ ヤマダアウトレットかがわ店
	80	ケーズデンキ 白鳥店
ペット関連	81	犬床屋 and 犬宿屋
クリーニング コインランドリー	82	東宝物産(株) ワンナワードライ・東宝 本部
		ワンナワードライ・東宝 三本松店
		ワンナワードライ・東宝 引田店
		ワンナワードライ・東宝 マルナカ大内店
		ワンナワードライ・東宝 マルナカ白鳥店
	83	ホワイト急便 三本松十和店
	84	パークドライ丸山
85	三陽ドライ	
86	ミニスター清美店	
87	大森ドライ	
葬祭社	88	(有)河井葬祭社 リバーホール河井 白鳥本店
		リバーホール河井 大内店
	89	(有)松本造花 シーサイドホール松本
医療機器等	90	(株)メモリアルサービス メモリアルホール大内
		メモリアルホール三本松
		メモリアルホール引田
91	四国アルフレッサ(株)	

事業内容		事業所名
自転車店	92	安倍自転車店
	93	チャリンコドック國方
公共交通機関	94	大川自動車株式会社
シルバー人材センター	95	東かがわ市シルバー人材センター

高齢者等見守りネットワーク事業キャラクター



まもロールくん

ふくロールちゃん

*最新情報及び詳細につきましては社会福祉協議会へご確認ください
*こちらの情報はR5.11.28 現在のものです

- 21 - 【問合せ】 東かがわ市長寿介護課 ☎26-1360
東かがわ市社会福祉協議会 ☎26-1122

⑮高齢者見守りサービス 事業者

緊急通報装置など高齢者の見守りに関するサービスのある事業者です。(県内)



事業者		所在地	電話番号	サービス名	備考
1	(株)ネクスト・ウィズダム	坂出市元町2丁目1番1号	0877-85-7119	ハッピーコール	緊急通報装置により24時間、ボタン一つで総合相談が可能
2	セコム株式会社 高松統轄支社	高松市寿町2-1-1 高松第一生命ビル新館	087-821-2321	セコムみまもりホン	携帯電話機能有の専用端末により24時間、看護師への健康相談、救急通報、安否確認、GPS機能による位置確認、現場急行などが可能
3	ALSOK 総合警備保障株式会社 香川支社	高松市サンポート2-1	087-825-5666	HOME ALSOK みまもりサポート	24時間、ボタン一つで健康についての相談可能、現場急行サービス有
				HOME ALSOK まもるっく	ボタン一つで緊急通報可能、GPS機能で場所を特定、ハンズフリー通話機能有、現場急行サービス有
				HOME ALSOK みまもりタグ	位置情報履歴が分かる小型端末「見守りタグアプリ」をインストールした協力者が必要。GPS機能なし
4	ヤマト運輸株式会社 香川主管支店	綾歌郡宇多津町吉田4001番地	0120-54-5425 ヤマト運輸(株) ネコサポサービスセンター	見守りサービス 安心ハローライトプラン	LED電球と通信機能が一体化になったハローライトによる見守りサービス。 ハローライトについての問い合わせ 年中無休 受付時間 9:00~18:00
5	三本松郵便局	三本松 1714	25-1300	郵便局のみまもり サービス	毎月訪問、状況をご家族に報告 「みまもり訪問サービス」 【無料の付帯サービス】 ①日常生活の中でのケガ全般の入院を補償 「みまもり保険」 ②3つの電話窓口で日常生活の相談が可能 ・メディカルアシスト…24時間医療相談が可能 ・デイリーサポート…法律や税務等に関する相談が可能 ・介護アシスト…介護に関する相談が可能 ※その他毎日お電話で体調確認を行い、ご家族に状況報告を行う「みまもりでんわサービス」有
6	大内郵便局	土居 73-1	25-0300		
7	白鳥郵便局	湊 1952	25-3910		
8	引田郵便局	引田 746	33-2400		
9	相生郵便局	馬宿 191-2	33-2600		
10	誉水郵便局	中筋 375-4	25-1400		
11	福栄郵便局	与田山 411-1	27-2001		
12	五名郵便局	五名 1716-1	29-2200		

*最新情報及び詳細につきましては業者へ直接ご確認ください

*こちらの情報はR5.4.1現在のものです

電話やインターネット等から申込利用可能な、高齢者の見守りに関するサービスのある事業者です。(県外)



事業者		所在地	電話番号	サービス名	備考
1	株式会社 介護用品愛ショップ	千葉県松戸市金ヶ作 98-4 愛デイサービスセンタービル 2階	070-2188-8669	愛 SOS ネットワークシステム 魔法の靴	GPS 端末が埋め込まれた靴の販売や、履きなれた靴への GPS 端末の取り付けを実施。GPS 機能により家族等が地図上で現在位置等を確認できる。
2	株式会社 システムインナカゴミ	山梨県中央市山ノ神流通団地 1-8-2	055-230-7611	見守りシューズ	GPS 端末を内蔵したシューズ。GPS 機能により家族等が地図上で現在位置等を確認できる。
3	株式会社 トレイル	兵庫県神戸市中央区花隈町 3-18	078-382-3637	うららか GPS ウォーク	多種の GPS を内蔵できる収納スペースのあるシューズ。GPS 機能により家族等が地図上で現在位置等を確認できる。
4	株式会社 プリリアントスター	大阪府大阪市西区九条 2-11-8	06-6586-5656	きらめきシューズ	GPS 端末を内蔵したシューズ。GPS 機能により家族等が地図上で現在位置等を確認できる。
5	株式会社 ビビッド・ジャパン	東京都千代田区内神田 1-17-3	03-5282-5233	おまもり GPS	小型の GPS 端末をお守り袋に収納。GPS 機能により家族等が地図上で現在位置等を確認できる。
6	株式会社 やさしい手	東京都世田谷区下馬 6-11-10	050-1752-5770	GPS どこさいる	靴にも収納可能な小型の GPS 端末をレンタルするサービス。GPS 機能により家族等が地図上で現在位置等を確認できる。
7	株式会社 マップル (昭文社ホールディングスグループ企業)	東京都千代田区麴町 3-1	03-3556-8112	おかえり QR	安否確認ツールとして発見(保護)された方が携帯品などに貼られた「おかえり QR」シールを携帯電話等で読み取り、現在の状況や発見場所を即時にご家族等に伝えることができる。
8	社団法人 セーフティネットリンケージ	札幌市南区北ノ沢 1-11-41	011-572-6865	検索支援アプリ 緊急連絡ステッカー	発見時の連絡先が記載されたステッカーと検索協力者にプッシュ通知にて検索依頼が可能なアプリによる見守りシステム。

*電話やインターネット等から申込利用可能なサービス事業者です

*最新情報及び詳細につきましては業者へ直接ご確認ください

*こちらの情報は R5.4.1 現在のものです

【問合せ】東かがわ市長寿介護課 ☎26-1360

東かがわ市社会福祉協議会 ☎26-1122

⑩東かがわ市緊急通報体制整備事業

対象者	事業の利用対象者は、市内に居住される方で次に掲げるものとする。 (1) おおむね 65 歳以上のひとり暮らし又は高齢者のみの世帯の方 (2) 昼間ひとりになる寝たきりの高齢者又はこれに準ずる高齢者を抱える世帯
サービス内容	(1) 緊急電話 対象者からの緊急通報を受けて、協力員等が迅速に対象者宅に出向き、状況等を確認し、必要な措置をとる。 (2) お元気コール 月一回程度、対象者に対し様子伺いの電話をかける。
問合せ	詳しくは東かがわ市長寿介護課☎26-1360 までお問合せください。

⑪東かがわ市みつけてネット情報（東かがわ市認知症高齢者等行方不明発生時メール配信サービス）

みつけてネットとは	市内に住む人（お子様や障がい者、高齢者など）の行方が分からなくなったとき、メール配信登録をされている方に一緒に探して頂くための仕組みです。 もしもの時、行方不明になっている人は、不安な気持ちでいっぱいです。 早く見つけて、家に帰してあげるためにも、ご協力をお願いします。
協力頂ける方	携帯・スマートフォンから QR コードを読み取って簡単アクセス！ 登録はこちら ※パソコンから登録される方、または QR コード読み取り機能がない携帯電話・スマートフォンをお持ちの方は下記 URL よりアクセス下さい URL https://plus.sugumail.com/usr/higashikagawa/home
行方不明発生時の流れ	行方不明者発生→みつけてネット メール配信→日常生活の中の可能な範囲で捜索に協力→発見→捜索解除メール配信 詳しくは東かがわ市長寿介護課☎26-1360 までお問合せください。



⑱福祉バス運行事業（1乗車100円）



福祉バスご利用案内	<p>東かがわ市では、高齢者、障がい者と難病患者を対象に定期路線乗合バス運賃の一部を助成しており、下記市内の利用区間であれば1回の乗車につき100円で利用できます。</p> <p>利用には「東かがわ市福祉バス資格者証」が必要です。</p> <p>まずは資格者証交付申請手続きをしてください。申請は、福祉課、市民課、引田窓口、大内窓口、福栄郵便局、五名郵便局で受付しています。</p>
利用条件	<p>東かがわ市に住所があり下記のいずれかの条件を満たす方</p> <ul style="list-style-type: none"> 70歳以上の者 身体障害者手帳（1～4級）、療育手帳、精神障害者保健福祉手帳のいずれかを持っている者 難病患者
申請手続き 再交付に必要なもの	<ul style="list-style-type: none"> 写真（おおむね1年以内のもので、縦3センチメートル×横2.5センチメートル） 利用条件を証明できるもの（保険証など）
利用区間	大川バスの五名福栄線と引田線
手続き	<p>東かがわ市福祉課・市民課、引田窓口、大内窓口、福栄郵便局、五名郵便局</p> <p>詳しくは東かがわ市福祉課☎26-1228までお問合せください。</p>

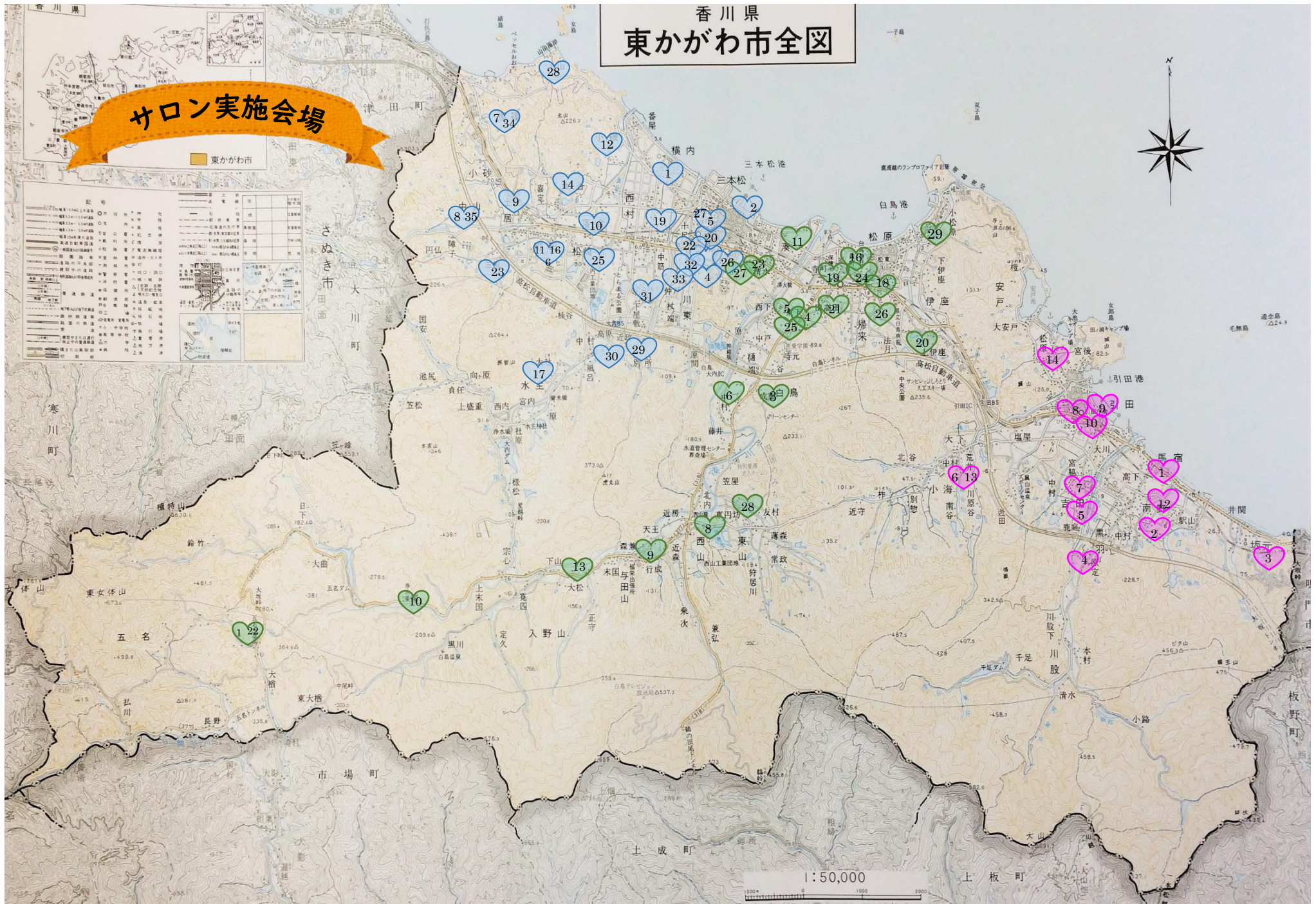
【問合せ】東かがわ市福祉課 ☎26-1228

*最新情報及び詳細につきましては東かがわ市福祉課へご確認ください

*こちらの情報はR5.4.1現在のものです

香川県
東かがわ市全図

サロン実施会場

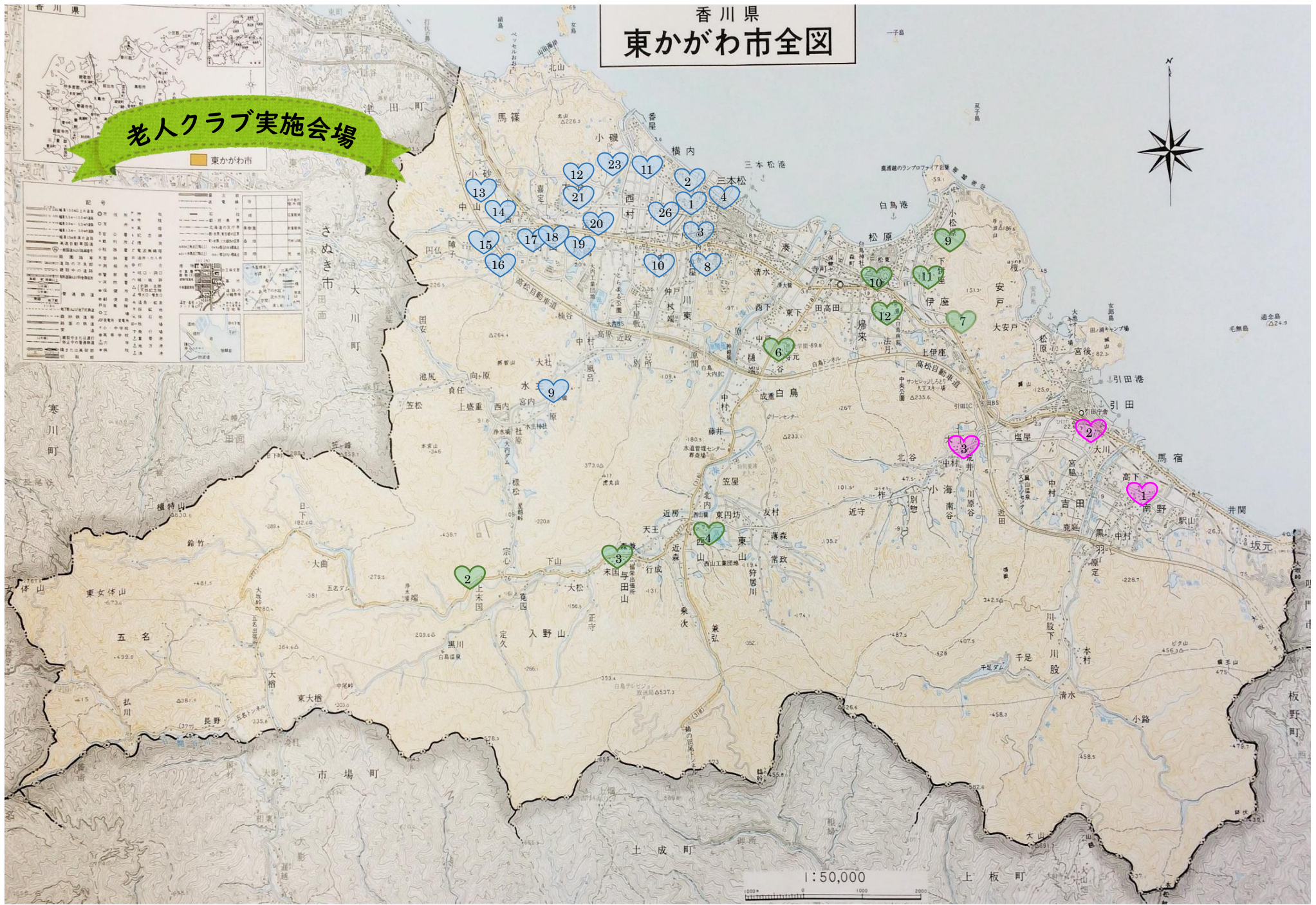


香川県 東かがわ市全図

老人クラブ実施会場

東かがわ市

記号	説明	記号	説明
(○)	市庁舎	(○)	市立中学校
(△)	市立小学校	(○)	市立幼稚園
(◇)	市立図書館	(○)	市立公民館
(◇)	市立体育館	(○)	市立児童館
(◇)	市立市民センター	(○)	市立老人クラブ
(◇)	市立市民会館	(○)	市立福祉センター
(◇)	市立市民ホール	(○)	市立市民体育館
(◇)	市立市民会館	(○)	市立市民センター
(◇)	市立市民ホール	(○)	市立市民体育館



地域ふれあい教室

げんえき 元笑気 開催会場



地域ふれあい教室情報詳細です

次ページ会場地図をご参照ください。

元笑気教室へ参加ご希望の場合は**社会福祉協議会**へお問合せください。

☀️ 引田地区

NO.	開催場所
1	小海コミュニティセンター（第1・3月曜）
2	つばさ交流センター（第2・4水曜）
3	相生コミュニティセンター（第1・3火曜） 旧平和保育所
4	人権センター 引田交流館（第1・4水曜）
5	坂元集落センター（第3火曜）
6	馬宿集落センター（第2月曜）
7	大明神会館（第3木曜）

☀️ 白鳥地区

NO.	開催場所
8	東かがわ市交流プラザ（第1・3木曜）
9	白鳥コミュニティセンター（第2・4木曜）
10	福栄コミュニティセンター（第2・4火曜）
11	端自治会集会所（第1火曜）
12	白浜会館（第2水曜）
13	前場自治会館（第2木曜）
14	中将集会場（第3木曜）
15	伊座公民館（第2・4火曜）
16	五名活性化センター（偶数月の第4木曜） 大榎（五名活性化センター）
17	払川自治会館
18	長野いこいの家
19	鈴竹集会所
20	日下（鈴竹コミュニティセンター）

☀️ 大内地区

NO.	開催場所
21	三本松コミュニティセンター（第2・4月曜）
22	丹生コミュニティセンター（第2・4金曜）
23	人権センター大内交流館（第1・3金曜）
24	水主第3自治会館（第1・2・4水曜）
25	誉水公民館（第1・3木曜）
26	北山コミュニティセンター（第2金曜）
27	横内下会館（第2火曜）
28	大谷地区高齢者若者センター（第1水曜）
29	島の内自治会館（第2水曜）
30	西村上自治会館（第3水曜）
31	水主第4自治会館（第3水曜）
32	大井戸一区自治会館（第4木曜）
33	三殿集会所（第4月曜）

ストレッチや筋トレで
体力をキープしましょう

脳トレ・ゲームなどで
楽しくコミュニケーション

口腔ケアや栄養のバランスは
健康であるためにもとても大切

元笑気体操で
パワーアップ！

理学療法士さんたちと一緒に考案した“元笑気体操
ハッピーマーチ”は、皆さんの健康づくりに**最適!!**

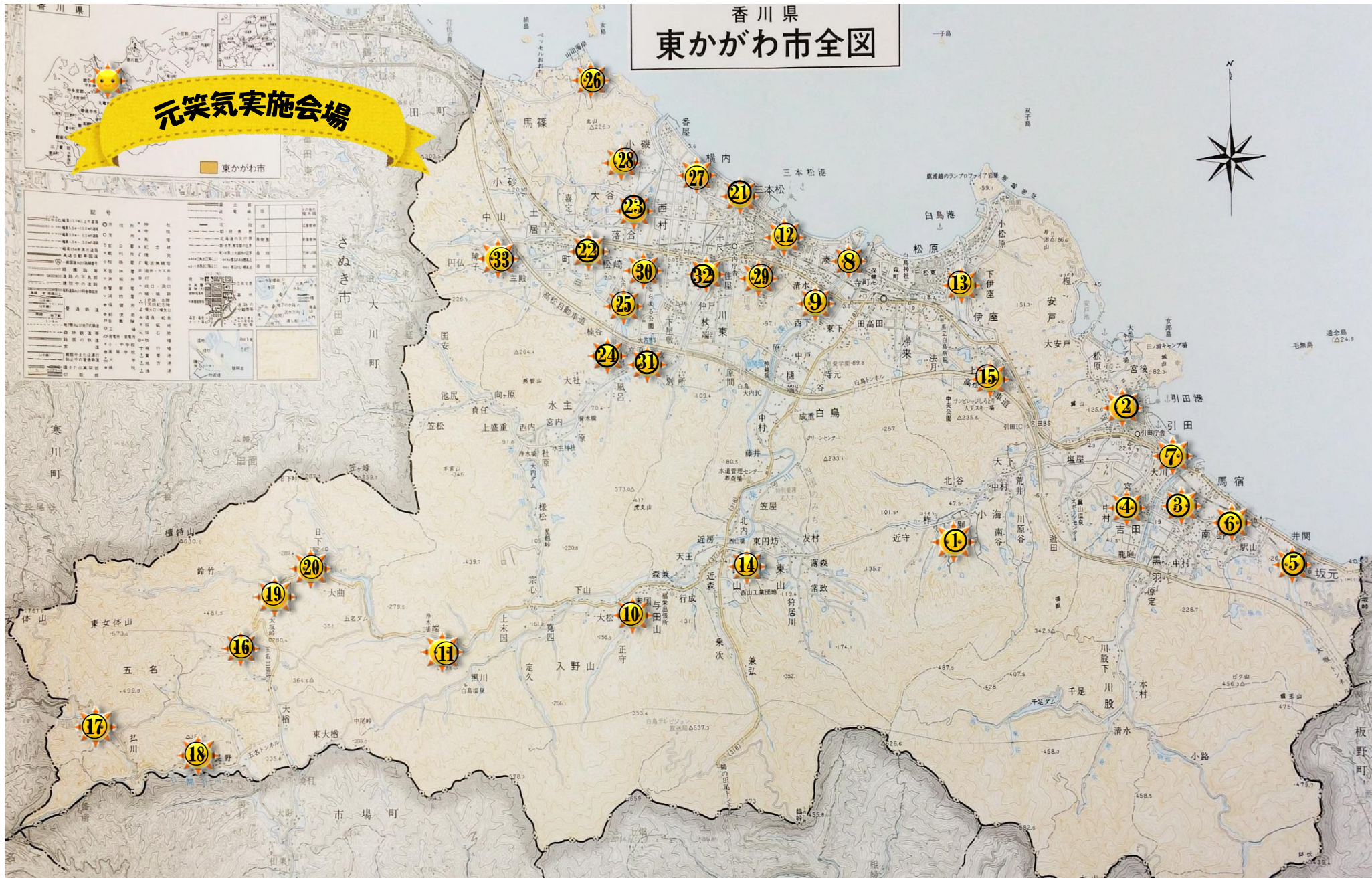
元気なうちから楽しく！健康維持に取り組みましょう

『元笑気』であなたの**今**をキープ！

*開催曜日については祝日等により曜日が変更となる場合があります。

最新情報及び詳細につきましては**社会福祉協議会**へご確認ください

*こちらの情報はR5.4.1 現在のものです





【問合せ・連絡先】



東かがわ市長寿介護課

東かがわ市湊 1847-1 ☎0879-26-1360 FAX0879-26-1361



東かがわ市社会福祉協議会

東かがわ市湊 1809 ☎0879-26-1122 FAX0879-26-3016